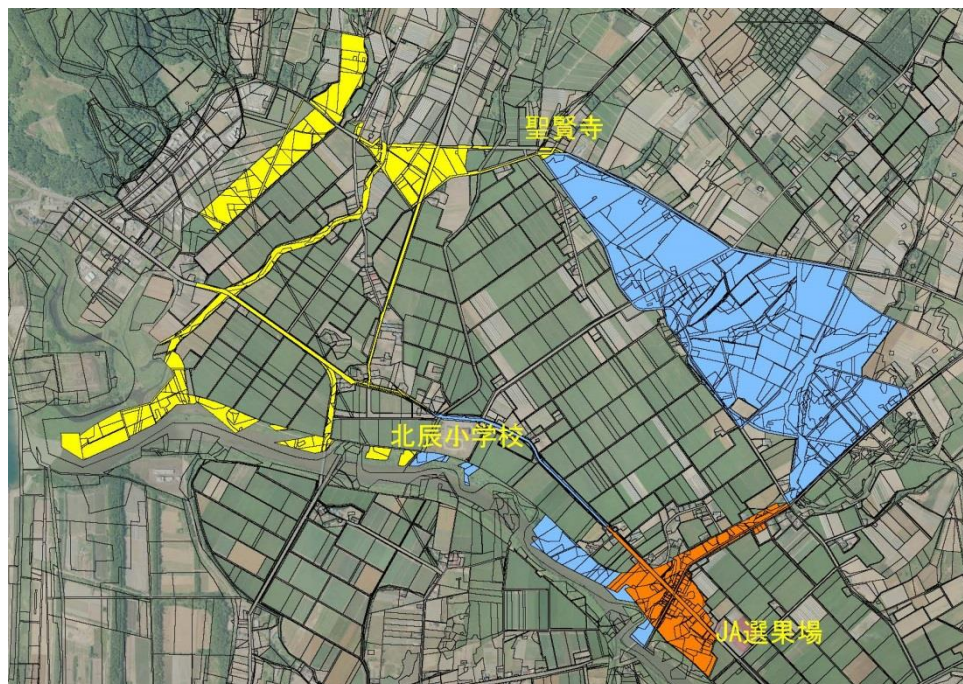


平成30年度地籍調査事業についてのお知らせ

①調査対象区域

平成28年度～3年目工程	宮丘1-2 (黄色部分)
平成30年度～1年目工程	発足5-1及び5-2 (オレンジ色部分)
	発足5-3 (青色部分)



②今年度の事業概要

宮丘1-2については地籍簿、地籍図案の作成及び閲覧を行います。

また、今年度より、上記発足地区について新規着手することとしており、測量に用いる基準杭の設置を予定しております。

なお、発足地区において土地所有者及び相続人の皆様に土地の筆界等を確認していただく現地立会につきましては、次年度以降を予定しております。

③土地所有者及び相続人の皆さんにお願いすること

●町職員、測量業者等の土地への立ち入りについて

事前にご連絡いたしますが、地籍調査では作業の性質上皆様の土地に立ち入らせていただくことがありますので、ご了承ください。

なお、測量業者は腕章（オレンジ色）を着用し、身分証明書を携行しておりますので、不審な点がありましたら身分証明書の提示をお求めください。

腕章（測量業者着用）



裏面もご覧ください

●閲覧のお願いについて

宮丘1-2に該当している土地所有者及び相続人の皆さんには、測量の結果を閲覧していただき、訂正等の確認を行っていただきます。時期が決まり次第ご案内いたします。

●基準杭の設置・保存について

事前にご承諾いただいた上で、皆様の所有する土地に基準杭を設置する場合がありますので、その際にご理解ご協力いただきますようお願いいたします。

なお、設置した基準杭については、今後において新たな測量や皆様の境界復元の際に必要となりますので、長く保存されますようお願いいたします。

不明な点がございましたら、下記連絡先へお問い合わせください。

共和町役場 環境整備課地籍調査室 地籍調査係

TEL : 0135-73-2011 (内線 251・253・260)

FAX : 0135-73-2249