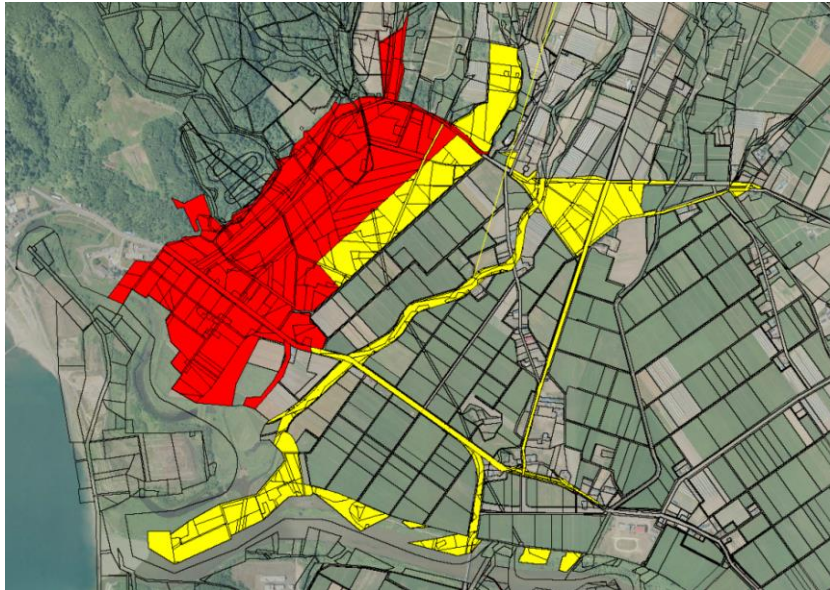


# 平成29年度地籍調査事業についてのお知らせ

## ①調査対象区域（平成28年度より調査開始しております）

宮丘地区1-1（赤色部分） 宮丘地区1-2（黄色部分）



## ②今年度の事業概要

昨年度は測量に用いる基準杭の設置及び現地調査に用いる各種資料の作成を行っております。

今年度については、1-1（赤色部分）は引き続き測量に必要な点の設置を行います。1-2（黄色部分）は仮杭を設置し、仮杭をもとに筆界の確認をしていただく現地立会を行います。

## ③土地所有者及び皆さんにお願いすること

### ●町職員、測量業者等の土地への立ち入りについて

今年度についても、作業の性質上皆さんの土地に立ち入らせていただくことがありますので、ご了承ください。

### ●現地立会のお願いについて

1-2に該当している皆さんには、事前に案内をいたしますので、現地立会にご協力くださいますようお願いいたします。事情により都合がつかない場合は、日程変更や委任状による対応等がありますので、詳しくはご連絡ください。

また、1-1については、来年度（平成30年度）以降を予定しております。

不明な点がございましたら、お問い合わせください。

腕章（測量業者着用）



共和町役場 環境整備課  
地籍調査室 地籍調査係

TEL：0135-73-2011（内線 253・260）

FAX：0135-73-2249