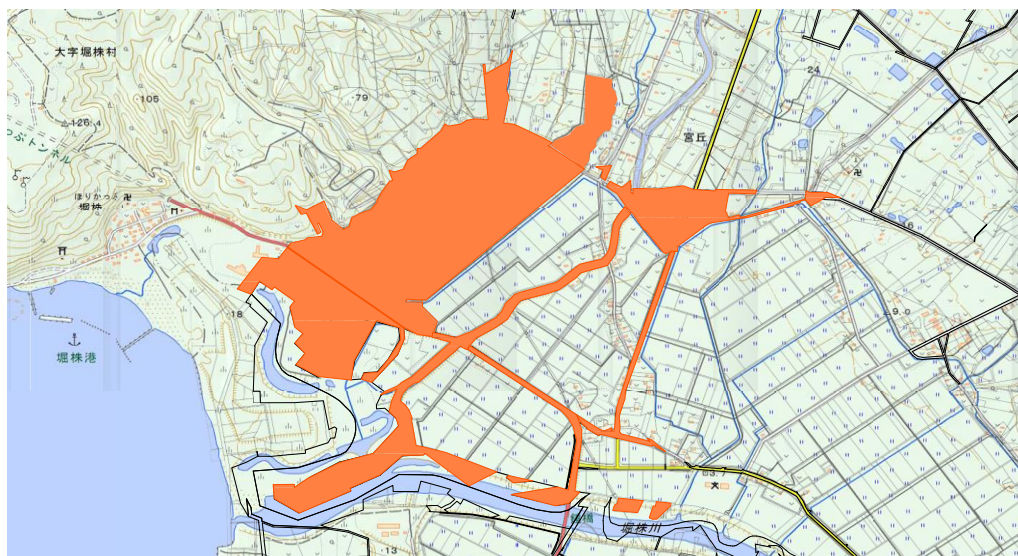


平成28年度地籍調査事業実施についてのお知らせ

①調査対象区域

宮丘地区の一部（下記地図にてオレンジ色に着色された区域）



②今年度の事業概要

測量に用いる基準杭の設置及び現地調査に用いる各種資料の作成を予定しております。

なお、土地所有者の皆様へ、土地境界等を確認していただく作業につきましては、次年度以降を予定しております。

③土地所有者及び皆様にお願ひすること

●町職員、測量業者等の土地への立ち入りについて

事前にご連絡いたしますが、地籍調査では作業の性質上皆様の土地に立ち入らせていただくことがありますので、ご了承ください。

なお、測量業者は腕章（オレンジ色）を着用し、身分証明書を携行しておりますので、不審な点がありましたら身分証明書の提示をお求めください。



●基準杭の設置・保存について

事前にご承諾いただいた上で、皆様の所有する土地に基準杭を設置する場合がありますので、その際にご理解ご協力いただきますようお願いいたします。

なお、設置した基準杭については、今後において新たな測量や皆様の境界復元の際に必要となりますので、長く保存されますようお願いいたします。

不明な点がございましたら、
役場環境整備課地籍調査室地籍調査係（TEL：73-2011 内線253）まで
ご連絡ください。
皆様のご協力よろしくお願ひ致します。