

びじゅつかん ニュース

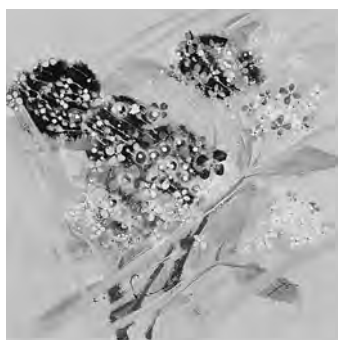


西村計雄記念美術館

TEL 71-2525 FAX 71-2527
e-mail musee@topaz.ocn.ne.jp
http://www.musee-nishimura.jp/

2つの新しい展覧会 9月24日(日)まで開催中!

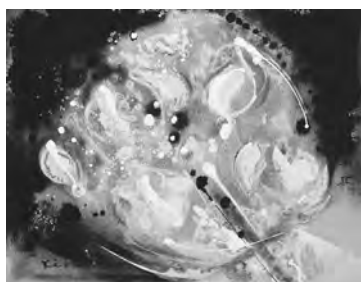
【絵画で味わう 納涼と観月の宴】



《あじさい》1975年

常設展示室では夏から秋にかけての風景やモチーフが描かれた西村作品を中心に紹介する展覧会を開催。一年の半分は真っ白な雪で覆われる北海道に生まれた西村の目に、本州やヨーロッパの景色はどのように映り、また描いたのでしょうか。季節のうつろいを楽しむように、西村作品をご堪能ください。

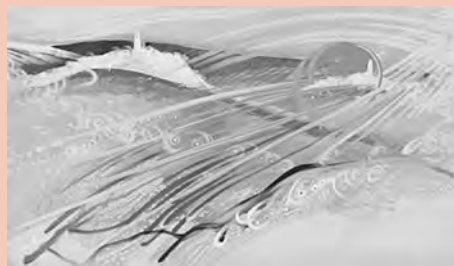
まる ぜろ
【〇!-0-】



《桃》1960年

特別展示室では毎年夏恒例、後志に点在する5つの美術館・文学館が同時開催する共同展を開催。今年は様々な「〇」に着目します。当館は数字の「0」を小テーマに、制作年が「0」で終わる節目の年に描かれた作品を中心に紹介します。期間中はオリジナルグッズが当たるスタンプラリーも実施。この機会に後志を「まる」っと巡ってみませんか?

展示作品人気アンケート★結果発表



4月29日から7月9日まで実施していた展示作品人気アンケート。今年の一位は「オアシスの町」(1977年制作)となりました。西村が同年に訪れたアルジェリアにあるオアシスの町並みを描いた本作は、オレンジや黄色などの暖かな色彩と力強い線描が特徴です。

この作品は2024年の美術館カレンダーに掲載され、秋ごろに販売を開始する予定です。完成をどうぞ楽しみに。

お知らせ

夏休み! 自由研究応援部隊

8月13日(日)まで、期間限定で美術館クイズを配布します。クイズを解きながら作品を楽しむことができるほか、誰でも使える工作コーナーも登場。この機会にぜひご来館ください。町内の小学生は無料、大人の方は町民健康券でご利用いただけます。

トートバッグ新色 販売開始

美術館受付にて販売中のトートバッグに新色のページュが登場。麻素材のようなさわやかな色味です。この機会にぜひお求めください。



アートにちょうせん!



【8月】かかしづくりに挑戦!

張りぼての小さな鳥をたくさん作って、美術館のかかしをにぎやかにするお手伝いさんを募集します。完成後『かかし祭』に出品する際には参加者のお名前を記載します。8月11日(金)午後5時までにお電話でお申し込みください(71-2525)。

◎開催日: 8月12日(土)

◎時間: 13:00~16:00

◎定員: 10名(要予約)

◎持ち物: 汚れてもよい服装、新聞紙(張りぼて用)