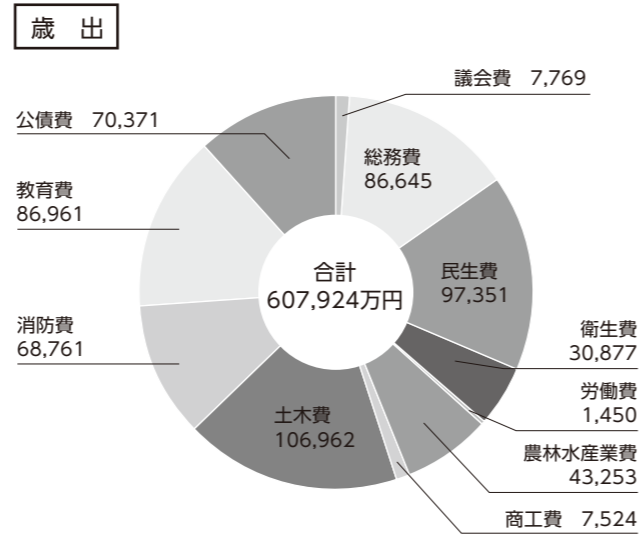
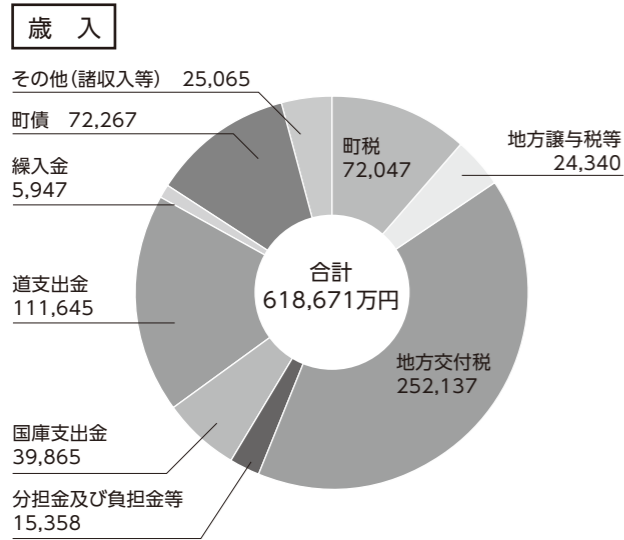


財政 ■一般会計決算 ■一般会計当初予算 ■各特別会計当初予算

■平成27年度 一般会計決算 (単位:万円)



■平成28年度 一般会計予算 (単位:万円)

歳入	平成28年度 予算額A	平成27年度 予算額B	比較 (A-B)C	前年度対比 C/B(%)
町税	72,501	70,384	2,117	3.0
地方譲与税	9,400	9,300	100	1.1
利子割交付金	140	170	△30	△17.6
配当割交付金	250	170	80	47.1
株式等譲渡所得割交付金	170	200	△30	△15.0
地方消費税交付金	12,000	9,500	2,500	26.3
自動車取得税交付金	1,200	1,300	△100	△7.7
地方特例交付金	130	150	△20	△13.3
地方交付税	214,000	219,000	△5,000	△2.3
交通安全対策特別交付金	130	140	△10	△7.1
分担金及び負担金	1,389	1,529	△140	△9.2
使用料及び手数料	13,304	13,629	△325	△2.4
国庫支出金	45,450	36,532	8,918	24.4
道支出金	52,852	55,332	△2,480	△4.5
財産収入	2,109	3,246	△1,137	△35.0
寄付金	3,002	2	3,000	150000.0
繰入金	33,273	29,216	4,057	13.9
繰越金	1,500	1,500	0	0.0
諸収入	12,390	12,920	△530	△4.1
町債	76,010	74,980	1,030	1.4
計	551,200	539,200	12,000	2.2

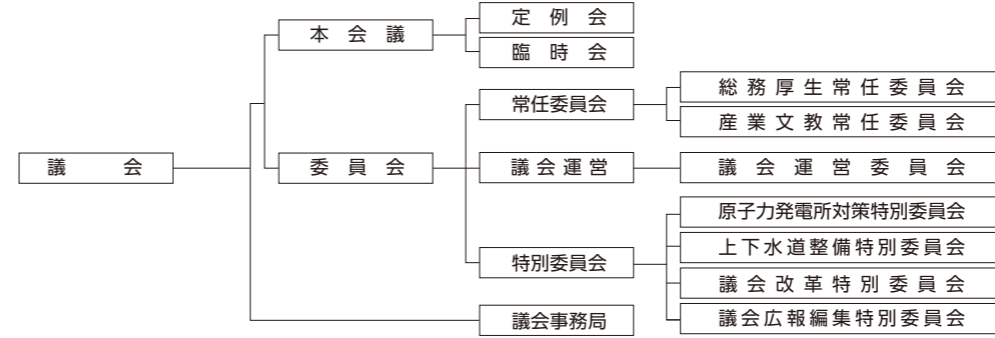
歳出	平成28年度		平成27年度 予算額B	比較 (A-B)C	前年度対比 C/B(%)
	予算額A	構成比(%)			
議会費	7,539	1.4	7,840	△301	△3.8
総務費	60,682	11.0	58,063	2,619	4.5
民生費	101,770	18.5	94,786	6,984	7.4
衛生費	49,472	9.0	37,528	11,944	31.8
労働費	1,470	0.3	1,463	7	0.5
農林水産業費	42,614	7.7	40,508	2,106	5.2
商工費	9,482	1.7	7,625	1,857	24.4
土木費	115,847	21.0	113,050	2,797	2.5
消防費	22,688	4.1	16,999	5,689	33.5
教育費	64,021	11.6	89,887	△25,866	△28.8
公債費	75,015	13.6	70,851	4,164	5.9
予備費	600	0.1	600	0	0.0
計	551,200	100	539,200	12,000	2.2

■平成28年度 各特別会計予算 (単位:万円)

区分	国民健康保険 事業特別会計	後期高齢者医療 特別会計	介護サービス事業 特別会計	簡易水道事業 特別会計	公共下水道事業 特別会計
予算額(万円)	31,810	7,400	35,960	36,340	24,140
前年度対比(%)	△2.7	△3.3	0.6	△25.3	△5.5

議会・行政 ■町議会構成図 ■町議会委員会構成 ■行政機構図

■町議会構成図



■行政機構図

